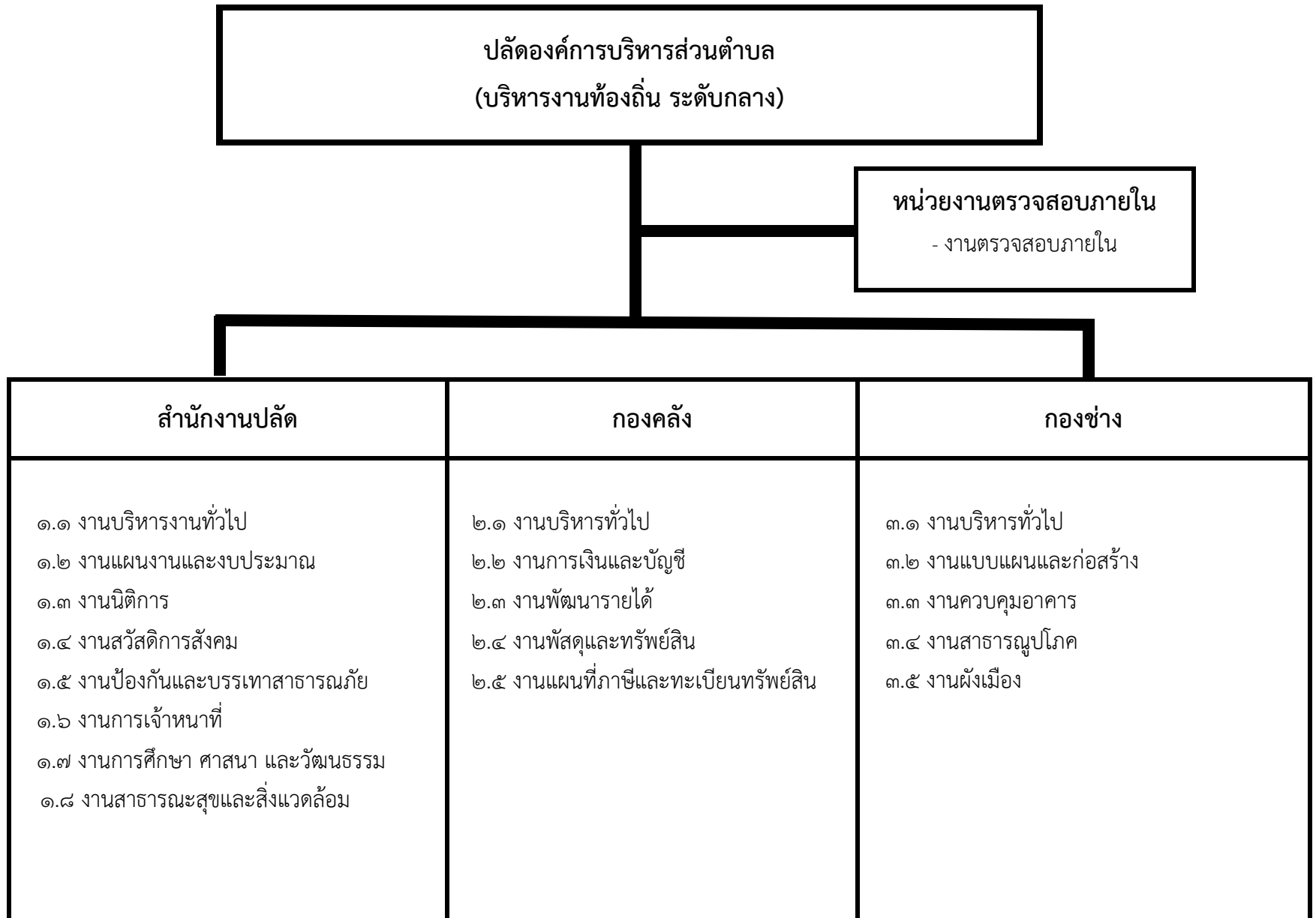
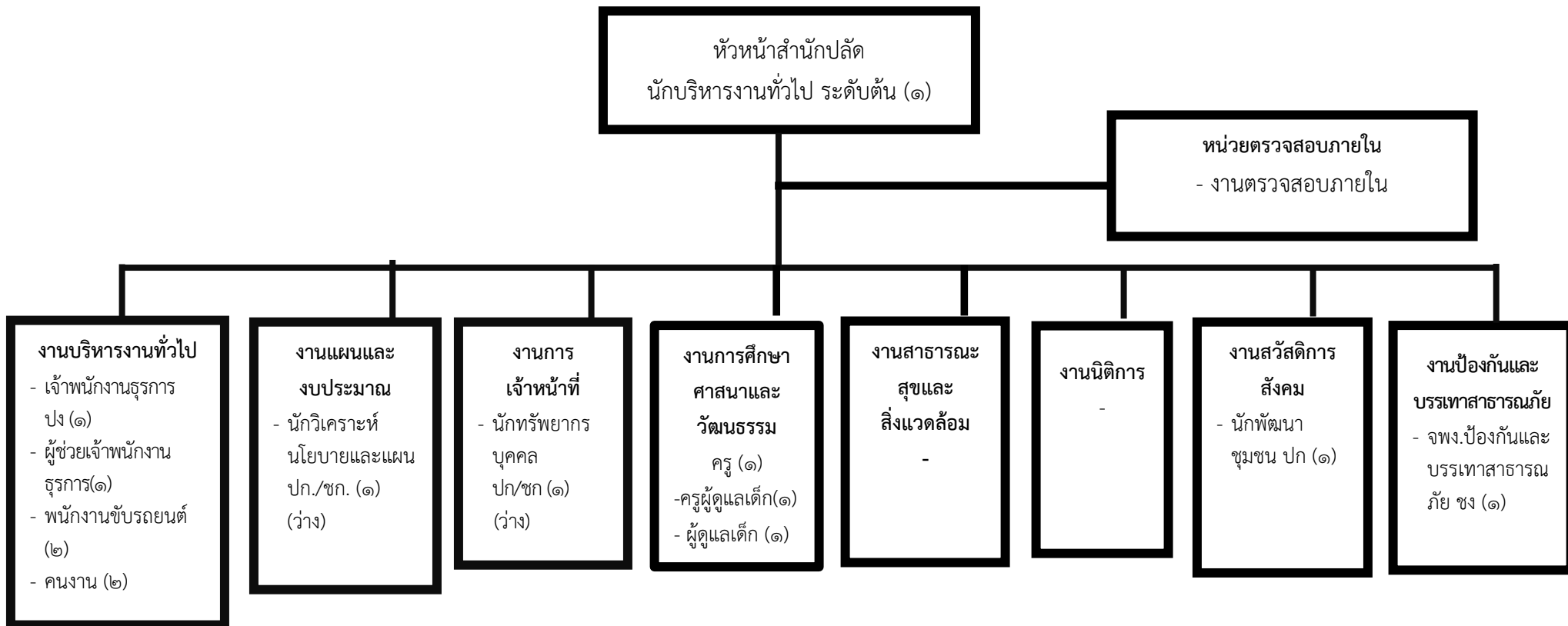


## โครงสร้างส่วนราชการองค์การบริหารส่วนตำบลน้ำจืดน้อย

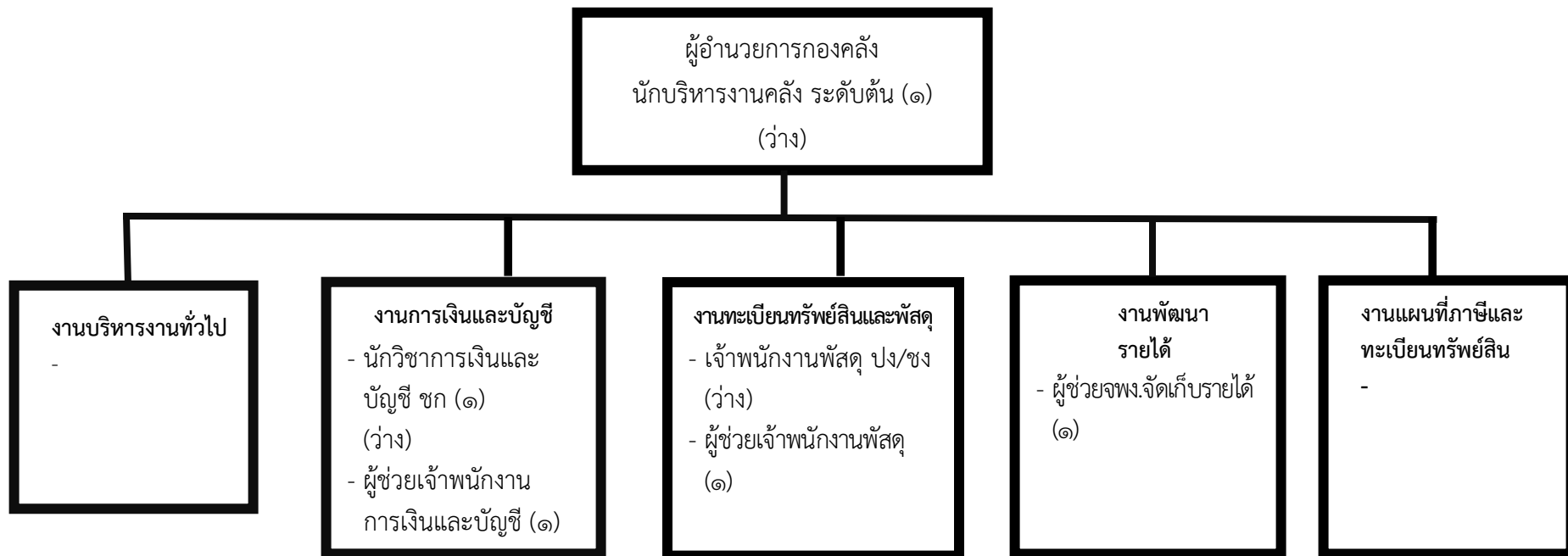


## โครงสร้างกรอบอัตรากำลัง สำนักปลัด



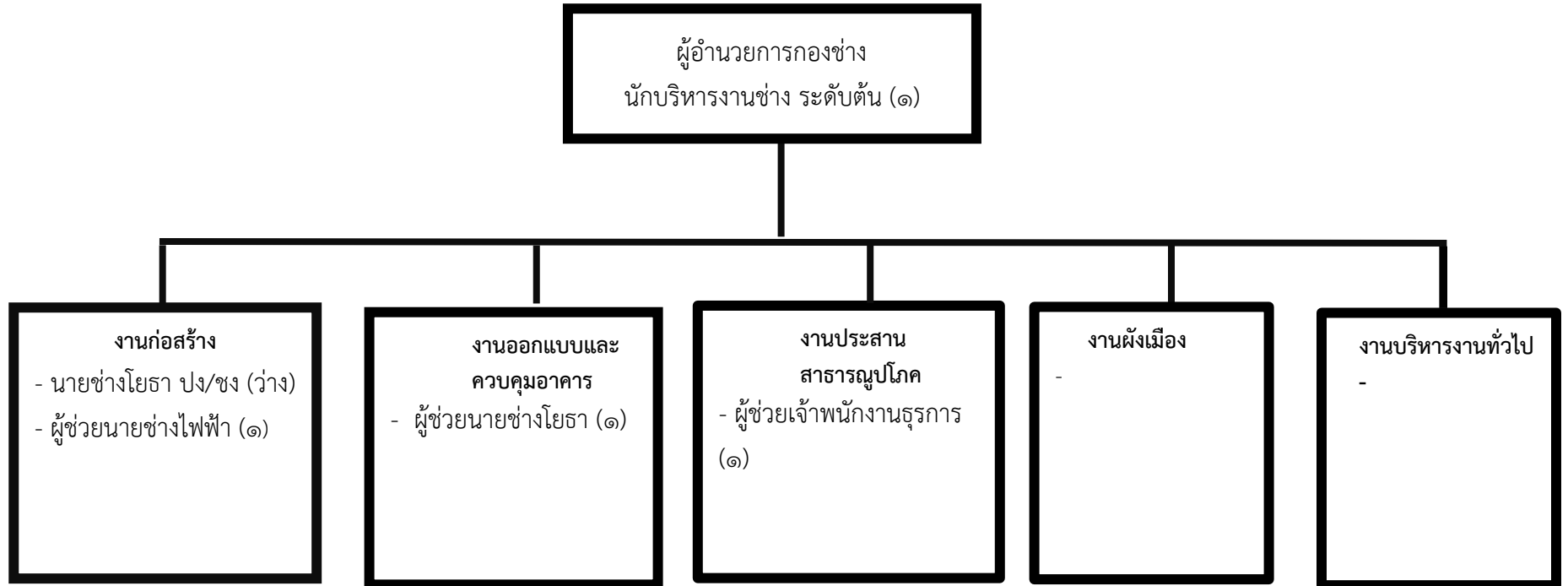
ระดับ	อำนาจการต้น	ชำนาญการ	ปฏิบัติการ	ชำนาญงาน	ปฏิบัติงาน	พนักงานจ้างตามภารกิจ	พนักงานจ้างทั่วไป
จำนวน	๑	-	๑	๑	๑	๔	๒

## โครงสร้างกรอบอัตรากำลัง กองคลัง



ระดับ	อำนาจการต้น	ชำนาญการ	ปฏิบัติการ	ชำนาญงาน	ปฏิบัติงาน	พนักงานจ้างตามภารกิจ	พนักงานจ้างทั่วไป
จำนวน	-	-	-	-	-	๓	-

## โครงสร้างกรอบอัตรากำลัง กองช่าง



ระดับ	ผู้อำนวยการต้น	ชำนาญการ	ปฏิบัติการ	ชำนาญงาน	ปฏิบัติงาน	พนักงานจ้างตามภารกิจ	พนักงานจ้างทั่วไป
จำนวน	๑	-	-	-	๑	๓	-